



Geo-Intelligence

## Servicios TerraSAR-X

Servicios Satelitales de Radar, con una Precisión, Calidad y Fiabilidad Únicas

AUTHORIZED RESSELLER

 **AIRBUS**  
DEFENCE & SPACE



# El enfoque esencial: Disponer de datos casi en tiempo real con independencia de las condiciones meteorológicas

TerraSAR-X captura imágenes de alta resolución y de gran cobertura independientemente de las condiciones meteorológicas y con la máxima fiabilidad. El satélite ofrece una precisión geométrica única, superior a la de cualquier otro sensor espacial comercial. TerraSAR-X ha sido optimizado de forma específica para cumplir con los requisitos de usuarios comerciales de todo el mundo que necesiten datos de observación de la Tierra de máxima calidad, precisión y de fácil acceso.

## Ventajas que ofrece TerraSAR-X:

- Cobertura y resolución adaptables: alta resolución para objetivos específicos, media resolución para cobertura de áreas amplias.
- Excelente precisión geométrica y radiométrica
- Red global de estaciones terrestres y servicios de acceso directo que garantizan la entrega de los datos casi en tiempo real

## Constelación de satélites radar TerraSAR-X / PAZ

El satélite español PAZ, casi idéntico, cuyo propietario y operador es Hisdesat, será lanzado en 2015 a la misma órbita que TerraSAR-X. Operados conjuntamente, los satélites forman una constelación que permite ofrecer mayor cobertura y capacidad. La nueva constelación beneficiará directamente a numerosas aplicaciones que requieren un uso intensivo de datos y revisita muy frecuente, en áreas como la gestión de crisis, monitorización de movimientos en superficie, así como en defensa y seguridad.

## TerraSAR-X y TanDEM-X para un Modelo de Elevación Global

Junto a su gemelo casi idéntico TanDEM-X, TerraSAR-X adquiere los datos base para la generación de WorldDEM™, el Modelo Digital de Elevación Global de mayor calidad, precisión y cobertura.

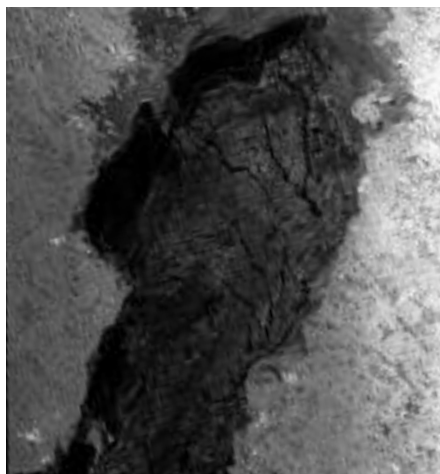
## Wide ScanSAR para vigilancia marítima de grandes áreas

Con un tamaño de escena de hasta 405.000 km<sup>2</sup>, hemos optimizado el nuevo modo Wide ScanSAR específicamente para las aplicaciones de vigilancia marítima. Los datos de Wide ScanSAR permiten realizar una vigilancia continua de grandes áreas para el control del tráfico marítimo, monitorización del hielo marino y detección de vertidos de petróleo.

## Staring SpotLight para los Detalles Cruciales

El nuevo modo Staring SpotLight está disponible ya para aplicaciones que necesitan información de máximo detalle.

Con resolución de hasta 0,25 m, mejora de la calidad radiométrica y una extraordinaria precisión geométrica del sensor, los datos de Staring SpotLight ofrecen información precisa para la inteligencia de imágenes (IMINT) y aplicaciones GEOINT.



\*Longitud de adquisición ampliable a 1.500 km  
 \*\* Tamaño de escena dependiente de ángulo de incidencia (ángulo de incidencia pequeño: huella amplia y longitud corta, ángulo de incidencia en aumento: tendencia a proporciones iguales). Rango posible: ángulo de incidencia 20°: 7,5 x 2,5 km<sup>2</sup> - ángulo de incidencia 60°: 4 x 3,7 km<sup>2</sup>

Modo de imagen	Resolución	Tamaño escena
NOVEDAD: Staring SpotLight	hasta to 0.25 m	4 x 3.7 km <sup>2</sup> **
SpotLight alta resolución	1 m	10 x 5 km <sup>2</sup>
SpotLight	2 m	10 x 10 km <sup>2</sup>
StripMap	3 m	30 x 50 km <sup>2</sup> *
ScanSAR	18.5 m	100 x 150 km <sup>2</sup> *
NOVEDAD : Wide ScanSAR	40 m	up to 270 x 200 km <sup>2</sup> *